

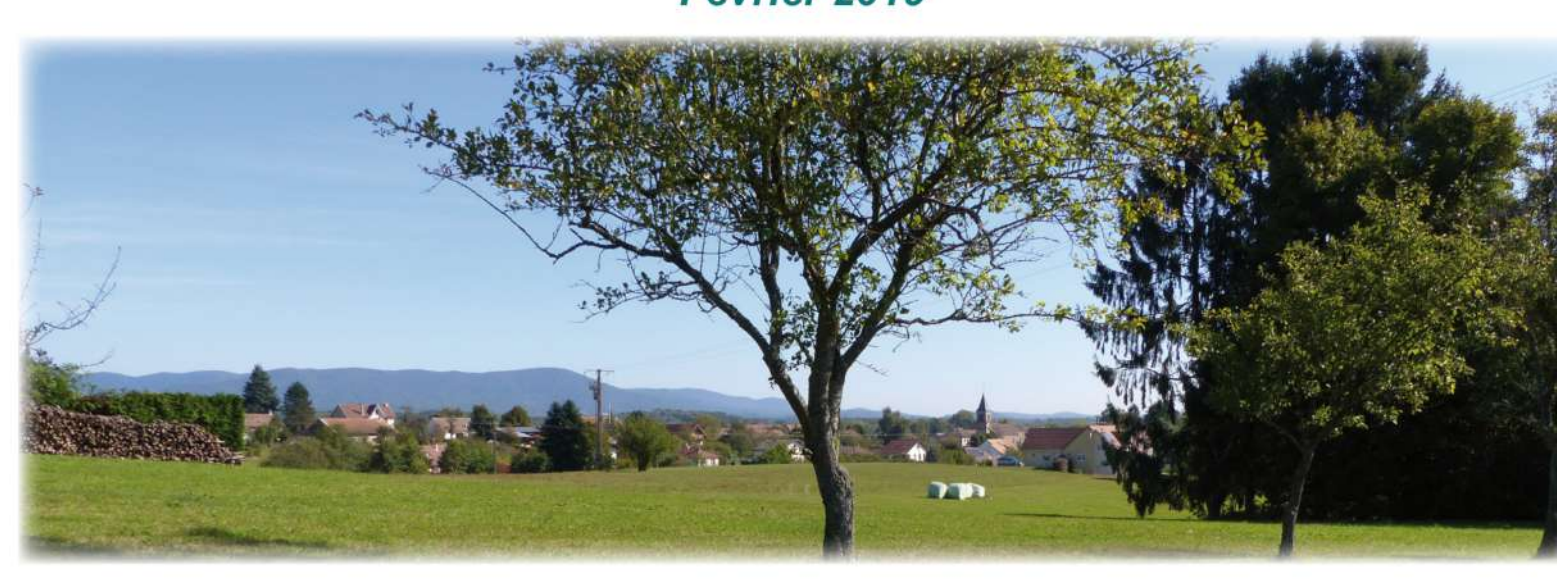
DOSSIER D'APPROBATION

3 Règlement

3.1. Pièce écrite  
3.2. Plans de zonage  
1/5 000



Février 2019



**Légende**

- Limite communale
- - - Limite de zone

**Zones urbaines**

- U** Zone urbaine
- UL** Zone d'équipements et de loisirs
- ULa** Zone liée au site touristique du Malsaucy

**Zones à urbaniser**

- AU** Secteurs urbanisables à court terme :
  - Les champs Peltiers
  - Les Fougerets
  - Les Chenevières

**Zones agricoles**

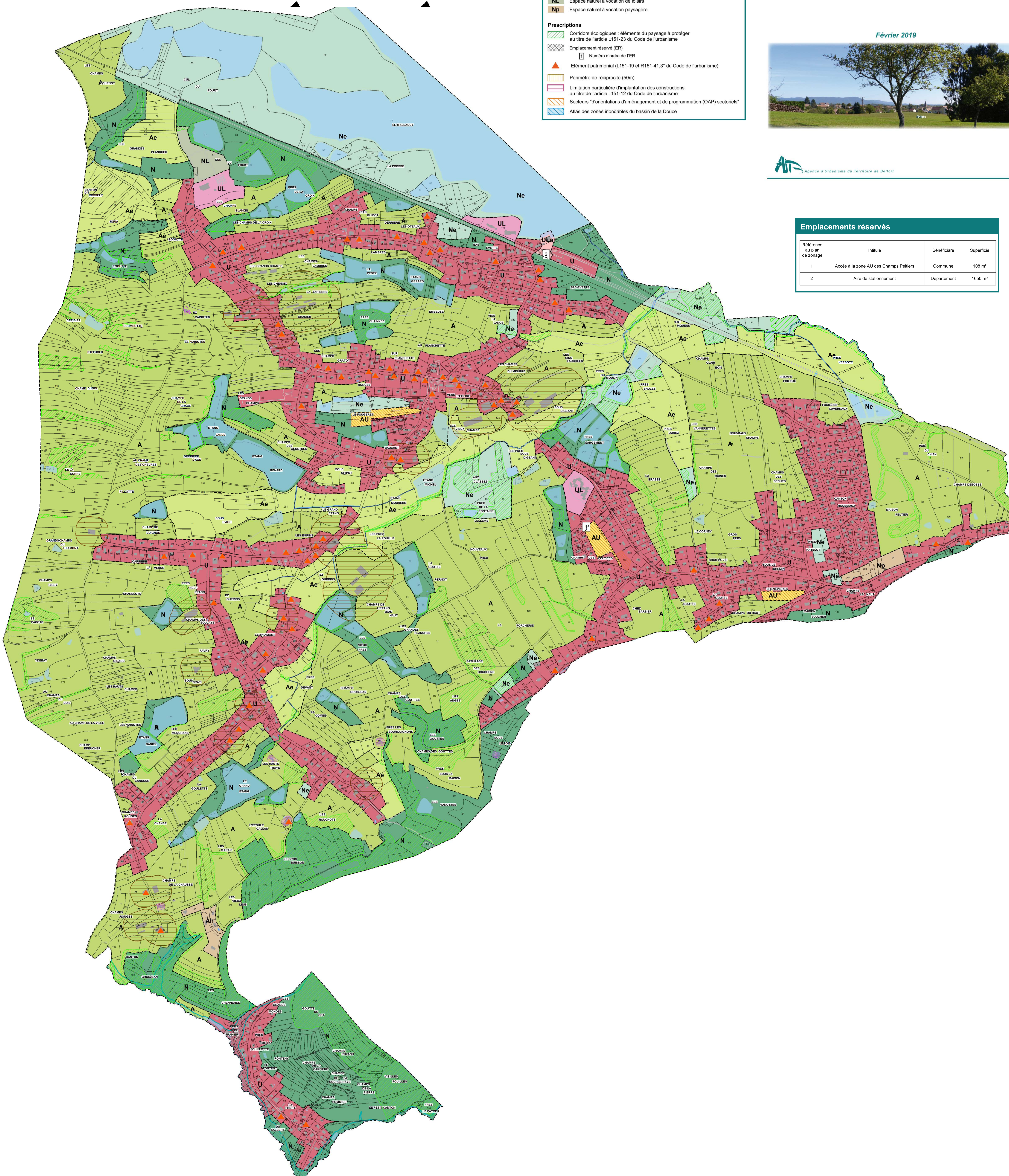
- A** Espace agricole
- Ae** Espace agricole d'intérêt écologique
- Ah** Secteur de taille et de capacité limitées (L.151-13 du Code de l'urbanisme)

**Zones naturelles et forestières**

- N** Espace forestier
- Ne** Espace naturel d'intérêt écologique
- NL** Espace naturel à vocation de loisirs
- Np** Espace naturel à vocation paysagère

**Prescriptions**

- Corridors écologiques : éléments de paysage à protéger au titre de l'article L.151-23 du Code de l'urbanisme
- Emplacement réservé (ER)
- 1 Numéro d'ordre de l'ER
- Élément patrimonial (L.151-19 et R151-41,3° du Code de l'urbanisme)
- Périmètre de réciprocity (50m)
- Limitation particulière d'implantation des constructions au titre de l'article L.151-12 du Code de l'urbanisme
- Secteurs "orientations d'aménagement et de programmation (OAP) sectoriels"
- Atlas des zones inondables du bassin de la Douce



Emplacements réservés

Référence au plan de zonage	Intitulé	Bénéficiaire	Superficie
1	Accès à la zone AU des Champs Peltiers	Commune	108 m²
2	Aire de stationnement	Département	1650 m²

