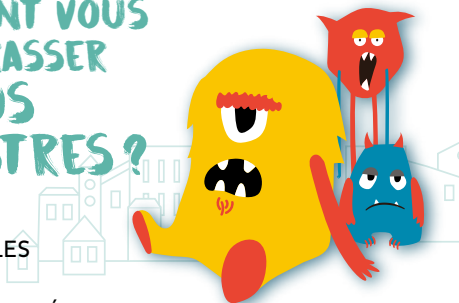


Collecte des GROS ENCOMBRANTS

COMMENT VOUS DÉBARRASSER DE VOS MONSTRES ?



GROS MEUBLES
LITERIE
GROS ÉLECTROMÉNAGERS

DÉPOSEZ-LES EN DÉCHETTERIE

VOUS NE POUVEZ PAS VOUS DÉPLACER ?

Enlèvement gratuit en votre présence, sur rendez-vous : grandbelfort.fr/dechets

Les gros encombrants acceptés
(volume maximum 2m³) :

Gros meubles :

canapé, armoire, bureau, commode, morceaux de meubles démontés de plus de 120 cm par 80 cm sans glace ou vitre.

Literie :

lit, sommier, matelas.

Gros électroménager :

machine à laver, sèche-linge, réfrigérateur, congélateur, cuisinière, lave-vaisselle, four.

Aucun autre déchet n'est accepté.

Dépôt sur les trottoirs interdit : jusqu'à 1 500 € d'amende + Frais d'enlèvement

AVEC LE COMPOSTEUR INDIVIDUEL *je réduis mes déchets*



25€*

Le +

Un remplissage facile grâce à la petite poubelle pour la cuisine.

Comment transformer vos déchets végétaux en ressources ? (épluchures, filtres à café, sciure de bois, tontes de gazon, feuilles mortes...)

COMPOSTEZ-LES !

Le Grand Belfort vous propose d'acquérir un thermo composteur à moitié prix (*valeur marchande 50 €, le Grand Belfort prend en charge 25 €).

Thermo-composteur 280 litres, en polypropylène traité anti-UV, résistant aux chocs, fond perforé garantissant une bonne aération.

VOUS SOUHAITEZ COMMANDER ?

Rien de plus simple, livraison gratuite à votre domicile : grandbelfort.fr/dechets - 03 84 90 11 71

Regardez sur vos emballages :
L'info-tri vous donne des indications



Pour en savoir plus sur la collecte des déchets :

- L'application mobile : belfort-officiel.com/belfortdechets
- Grandbelfort.fr



Conception : Julie Seigeot



BIEN TRIÉS
NOS DÉCHETS SERONT MIEUX RECYCLÉS



Place d'Armes - Belfort
03 58 90 11 71





DANS LE BAC À EMBALLAGES RECYCLABLES, je mets :

En urac Vidés non imbriqués



Les briques de lait, de crème, de soupe et de jus de fruit

Tous les cartons, papiers, journaux, magazines, livres, cahiers, enveloppes



Les boîtes de conserve, bidons de sirop, canettes vides, aérosols, barquettes alu



Les bouchons métalliques et capsules



Les bouteilles et flacons en plastique



DANS LE BAC À ORDURES MÉNAGÈRES, je mets :

En sac fermé



Les sacs plastiques et emballages non recyclés



Les ordures ménagères



Les restes de repas



Les couches



DANS LE CONTENEUR À VERRE, je mets :

En urac



Dépôt autorisé entre 7h et 22h

Uniquement les bouteilles, bocaux, petits pots et flacons de parfum débarrassés de leurs bouchons de liège ou métalliques.

JE NE METS PAS :

→ **Les bouchons métalliques**, qui vont dans le conteneur à emballages recyclables.

→ **Tous les autres objets en verre** (vitres, vaisselle, miroirs...), sont à déposer en déchetterie.

1 tonne de verre triée = 23 REPAS pour les Restos du Cœur



DANS LES DÉCHETTERIES, j'apporte :



Les déchets verts



Lampes, tubes



Les déchets électriques et électroniques, les piles



Les déchets dangereux, toxiques



Les textiles



Les encombrants

LES DÉCHETTERIES

- **Châtenois-les-Forges**, route de Brevilliers
- **Danjoutin**, ZAIC du Grand-Bois
- **Sermamagny**, sur la desserte du Pays-Sous-Vosgien (RD5)
- **Fontaine**, sur l'aéroparc (déchetterie mobile)

HORAIRES

Du lundi au vendredi : 9 h 30 - 12 h / 13 h 30 - 18 h ; Samedi : 9 h - 18 h

Châtenois-les-Forges fermée le lundi.

En hiver, du 15 octobre au 14 avril, les déchetteries ferment à 17h.

➤ Déchetterie mobile à Fontaine

Jeudi et vendredi : 12 h - 19 h ; Samedi : 9 h - 12 h / 13 h - 17 h